



evg@home

Die PV-Abrechnungslösung der ESAG
für Mehrfamilienhäuser



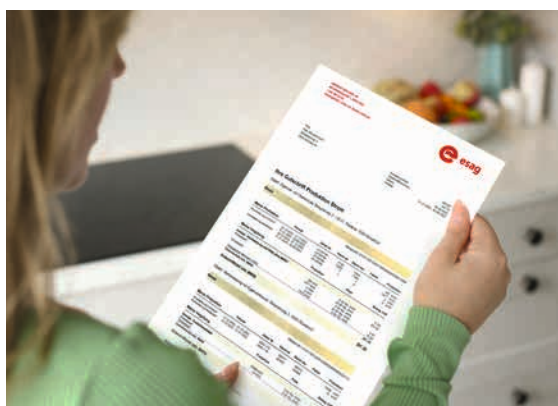
Solarstrom teilen – Vorteile maximieren

Wer Strom mittels Sonnenenergie produziert, möchte diesen möglichst effizient nutzen. Sei es durch den Eigenverbrauch oder durch den Verkauf. Die Abrechnungslösung evg@home der ESAG vereint beides und bietet Eigenverbrauchsgemeinschaften höchste Rendite bei minimalem Aufwand.

Nutzen Sie die Erfahrung eines langjährig lokal ansässigen Energieversorgungsunternehmens. Überlassen Sie die Messung der Stromproduktion, die Abrechnung von Bezügen und Gutschriften sowie das Inkasso für Ihre Eigenverbrauchsgemeinschaft (EVG) der ESAG.

Die clevere Abrechnungslösung der ESAG

Die ESAG erfasst den Strom, der durch Ihre PV-Anlage erzeugt wird, und verteilt ihn entsprechend dem individuellen Stromverbrauch der EVG-Teilnehmenden basierend auf 15-Minuten-Messwerten. Die Abrechnung der Strombezüge – sowohl aus der Photovoltaikanlage (PV-Anlage) als auch aus dem Netz – erfolgt vierteljährlich direkt zwischen der ESAG und den EVG-Teilnehmenden.



Vierteljährliche Abrechnung durch die ESAG.

Der Preis für den von der PV-Anlage erzeugten Strom wird von der Produzentin/vom Produzenten selbst festgelegt. Diese erhalten vierteljährlich eine Gutschrift für die Einnahmen, welche aus den Zahlungen der EVG-Teilnehmenden und aus der Einspeisevergütung für den ins Netz der ESAG eingespeisten überschüssigen PV-Strom bestehen.

Voraussetzungen für die Nutzung von evg@home

Der Eigenverbrauch ist ausschliesslich am Ort der Stromproduktion gestattet, wobei sämtliche Anlagen, sowohl Produktions- als auch Verbrauchsanlagen, hinter einem gemeinsamen Netzanschluss liegen müssen.

Die Liegenschaft muss gemäss dem Messkonzept evg@home über Smart Meter-Zähler der ESAG mit Aufzeichnung der 15-Minuten-Lastgänge und Fernauslesung verfügen.

Die Leistung (kWp) der PV-Anlage muss mindestens 10 % der Anschlussleistung der EVG betragen, jedoch nicht weniger als 2 kWp.

Für die Nutzung von evg@home schliesst die Produzentin/der Produzent einen Dienstleistungsvertrag mit der ESAG ab, um die entsprechenden Leistungen in Anspruch nehmen zu können.

Kurz erklärt:

Eigenverbrauchsgemeinschaft (EVG)

Eine PV-Anlage auf dem Dach eines Mehrfamilienhauses erzeugt PV-Strom. Dieser wird direkt von den Bewohner*innen im Gebäude genutzt. In Phasen erhöhter Sonneneinstrahlung produziert die Anlage oft mehr Strom, als verbraucht wird. Tritt dieser Fall ein, nimmt die ESAG diesen Überschuss ab und vergütet ihn. Wenn jedoch der Verbrauch im Haus die Erzeugung der PV-Anlage übersteigt, liefert die ESAG den zusätzlich benötigten Strom aus dem Netz.

Unsere Leistung

- Gesamtheitliche Beratung für Produzentinnen/Produzenten und EVGs
- Begleitung bei der Bildung einer EVG (inkl. Musterverträgen)
- Messdienstleistung
- Abrechnung und Rechnungsstellung
- Kundendienst

Ihr Gewinn

Für Produzentinnen und Produzenten

- Höhere Rendite dank optimiertem Eigenverbrauch
- Kürzere Amortisation der Investition
- Sichere Kapitalanlage durch kalkulierbaren Gewinn

Für Liegenschaftseigentümer*innen

- Wertsteigerung der Liegenschaft

Für Bewohner*innen

- Günstigerer Strom als aus dem Netz (Energie, Netznutzung und Abgaben)
- Schutz vor steigenden Stromkosten
- Faire und verbrauchsgerechte Abrechnung des PV-Stroms
- Engagement für erneuerbare Energien

1 ESAG-Austauschmessung

Der virtuelle Zähler erfasst den Bezug aus dem Stromnetz und die Einspeisung des überschüssigen PV-Stroms.

2 ESAG-Produktionsmessung

Der Zähler erfasst die produzierte Strommenge der PV-Anlage. Dieser Strom wird anteilmässig auf die EVG-Teilnehmenden verteilt. Der Überschuss wird ins Stromnetz eingespeist.

3 ESAG-Bezugsmessung EVG

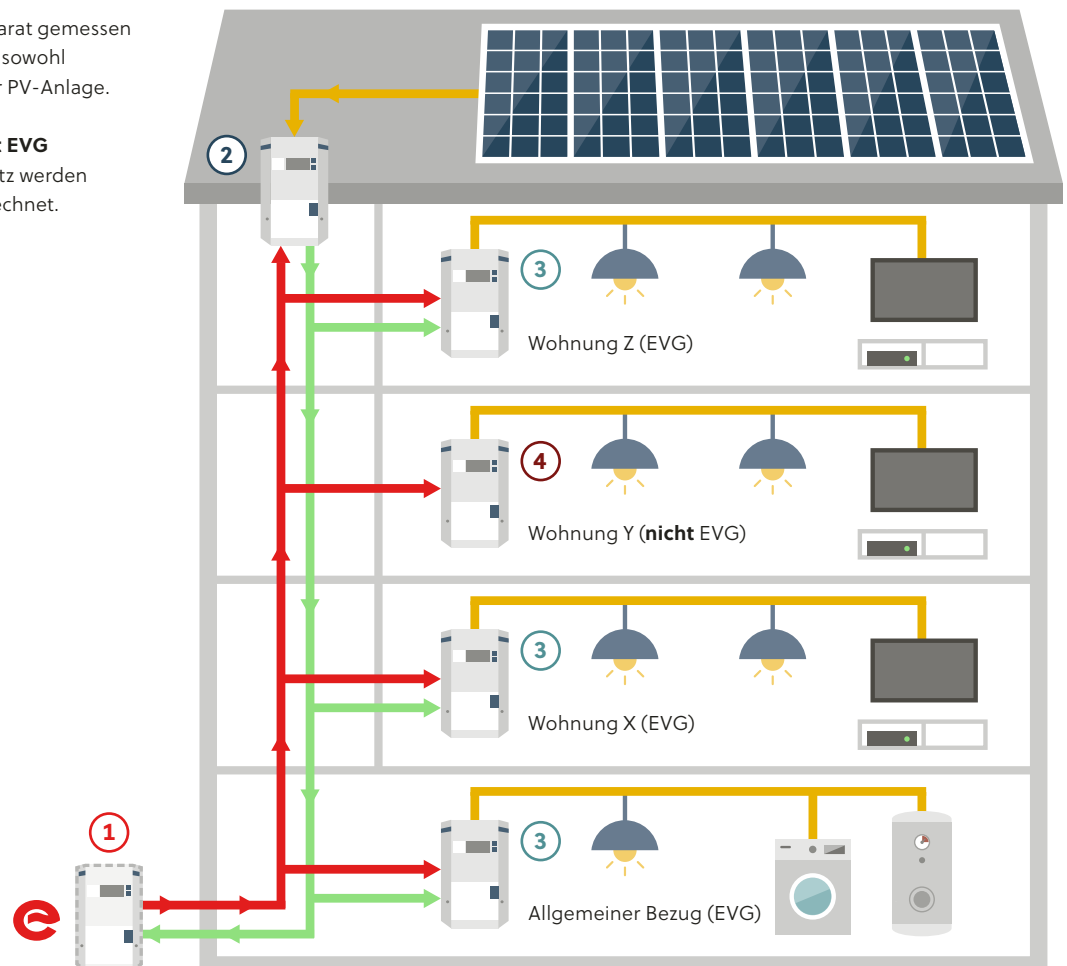
Die Strombezüge werden separat gemessen und abgerechnet. Für Bezüge sowohl aus dem Netz als auch aus der PV-Anlage.

4 ESAG-Bezugsmessung nicht EVG

Die Strombezüge aus dem Netz werden separat gemessen und abgerechnet.

➔ Strom aus dem Netz

➔ Strom aus der PV-Anlage (Eigenverbrauch)

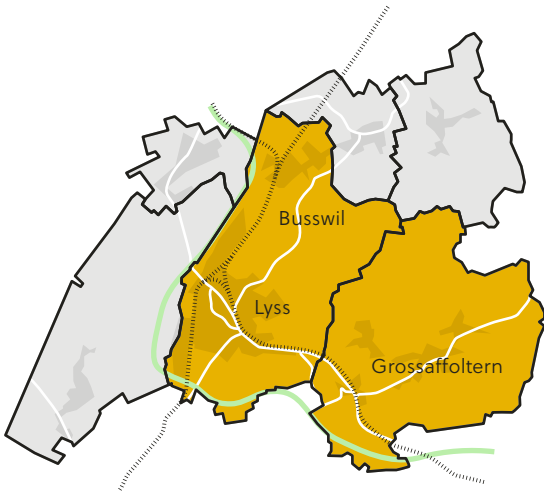


Zum Erklärvideo
PV-Eigenverbrauch:
esag-lyss.ch/evg



Haben Sie Fragen?

Besuchen Sie uns im ESAG-Shop an der Beundengasse 1 in 3250 Lyss, rufen Sie an unter 032 387 02 22, schreiben Sie uns an evg@esag-lyss.ch, kontaktieren Sie uns via Facebook oder besuchen Sie uns auf esag-lyss.ch.



Einsatzgebiet evg@home



Ihre Energie, Ihr Zuhause, Ihr Mehrwert

Die Abrechnungslösung der ESAG macht Eigenverbrauch in Mehrfamilienhäusern so einfach wie effizient.

- Keine Gemeinschaftsgründung notwendig (Einverständniserklärung der Bewohner*innen reicht)
- Keine Installationskosten für zusätzliche oder andere Stromzähler
- Ohne Anschaffung, Betreuung und Unterhalt einer eigenen Abrechnungslösung
- Selbstbestimmung beim PV-Strompreis
- Alle Bewohner*innen bleiben beim Netzbezug weiterhin autonom und bestimmen ihr Strom- und Netzprodukt selbst
- Die Bewohner*innen zählen weiterhin zur Kundschaft der ESAG. Die ESAG bleibt somit erste Anlaufstelle bei Fragen zum Verbrauch oder zur Rechnung.

Der Smart Meter der ESAG misst den Stromverbrauch alle 15 Minuten.

Die Kraft von hier.

ENERGIE SEELAND AG
BEUNDENGASSE 1, 3250 LYSS
T 032 387 02 22
ESAG@ESAG-LYSS.CH, ESAG-LYSS.CH

